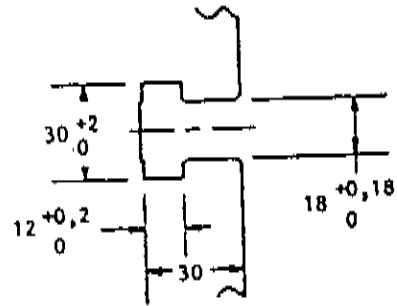


2-2 Technische Daten für Maschine

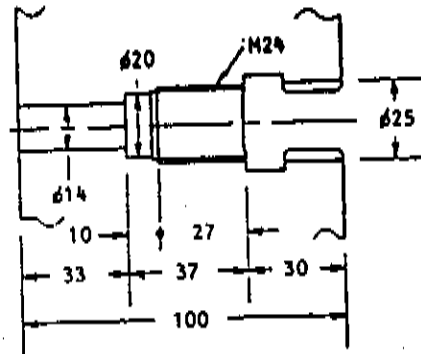
Gegenstand		
Grundsätzliche Abmessungen	Tisch-Längshub, X-Achse	762 mm
	Kopf-Querhub, Y-Achse	490 mm
	Kopf-Vertikalhub, Z-Achse	508 mm
	Abstand von Spindelmitte zur Ständer Vorderfläche	550 mm
	Abstand von Spindelnase zur Tischoberfläche	100 - 608 mm
	Höhe vom Boden bis zur Tischoberfläche	800 mm
	Gesamthöhe der Maschine	2537 mm
Spindel	Umriß der Spindelnase	ISO #40
	Motor	Wechselstrommotor 5,5 KW (Dauerbetrieb) 7,5 KW (30-Minuten-Betrieb)
	Drehzahl	28 - 4500 Upm 42 - 6000 Upm (mit Kühler)
Tisch	Arbeitsbereich auf dem Tisch	500 x 1150 mm
	Maximale Gewichtsbelastung für Tisch	700 (gleichmäßig) kg
ATC	Maximaler, auswechselbarer Werkzeugdurchmesser	Ø100 mm
	(wobei danebenliegende Station leer ist)	Ø150 mm
	Gewicht (einschließlich Werkzeughalter & Zugstift)	10 kg
	Länge	330 mm
	Werkzeugspannkraft	1200 kg
	Unterbringbare Werkzeuganzahl	30
	Werkzeugwahlsystem	Bestimmte Adresse und beliebige Werkzeugwahl

2-6

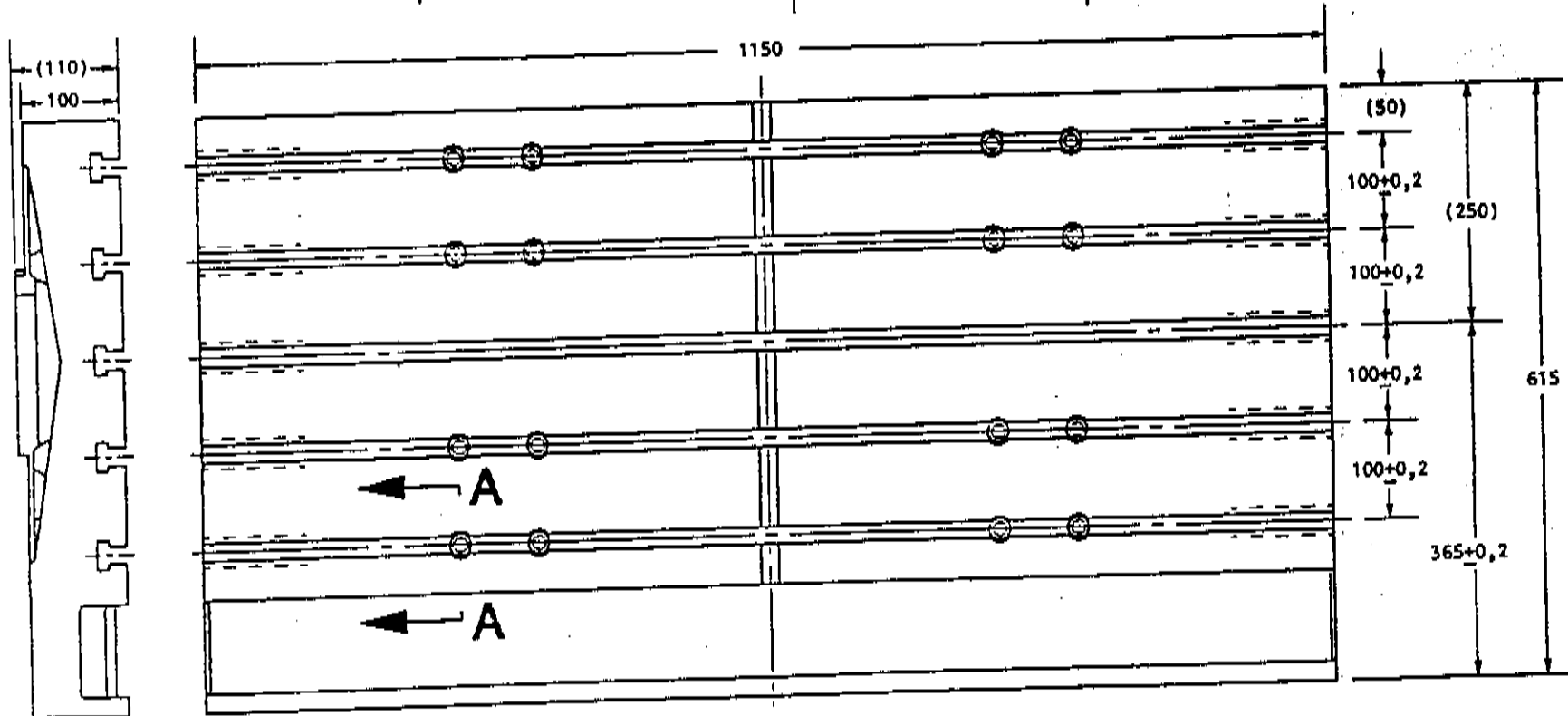
T-Schlitz



Abschnitt A-A



Tischabmessungen



Mazak